

フィン一覧表

(1) 材質

- アルミ : A1200P O~H26 (JIS H4000)
- 銅 : C1020R (JIS H3100)
- ステンレス : SUS304 (JIS H4000)

(2) 表面処理

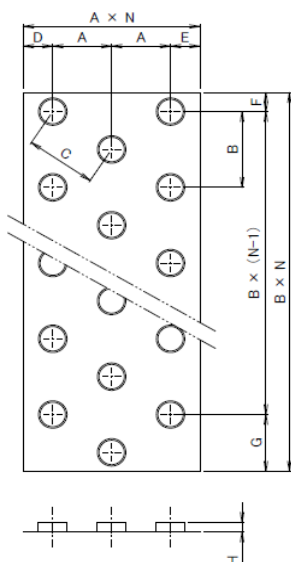
- ベア(生地・無処理)
- 防錆(親水性・撥水性)

(3) パターン一覧

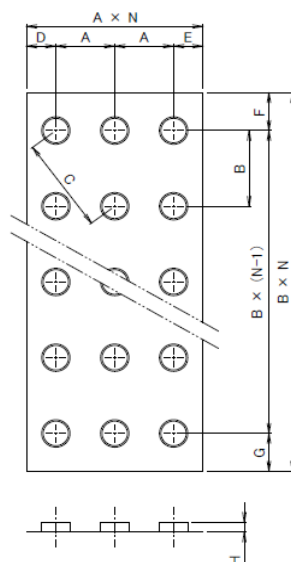
(単位: mm)

パイプ外径	φ 8.00		φ 9.53			φ 12.7			φ 15.88				
No.	No.1	No.2	No.3	No.4	No.5	No.6	No.7	No.8	No.9	No.10	No.11	No.12	
パターン公称	2.5A	φ 8B	3A	3B	3C	4E	4B	4C	5D	5E	5F	5A	
推奨パターン		☆		☆		☆	☆	☆	☆	☆		☆	
配列	千鳥	千鳥	千鳥	千鳥	並列	千鳥	千鳥	千鳥	千鳥	千鳥	千鳥	千鳥	
寸法	A	19.05	22.0	19.05	22.0	25.4	33.0	23.0	23.0	40.0	33.0	50.0	22.5
	B	25.4	25.4	25.4	25.4	25.4	38.0	50.0	60.0	38.0	38.0	50.0	78.0
	C	22.9	25.4	22.9	25.4	35.9	38.1	34.0	37.8	44.3	38.1	55.9	45.0
	D	9.53	11.0	9.53	11.0	12.7	16.5	12.5	17.0	20.0	16.5	25.0	14.0
	E	9.53	11.0	9.53	11.0	12.7	16.5	12.5	29.0	20.0	16.5	25.0	14.0
	F	6.35	6.35	6.35	6.35	12.7	9.5	12.5	15.0	9.5	9.5	12.5	14.0
	G	19.05	19.05	19.05	19.05	12.7	28.5	37.5	45.0	28.5	28.5	37.5	53.0
材質 カラーハイト (H)	アルミ	1.5~5.0	1.6~6.5	1.8~5.2 (*3)	1.5~8.0 (*4)	2.0~5.0	2.5~10	2.0 (固定)	2.1 (固定)	2.0~8.0	2.0~6.5	4.2~10	2.7 (固定)
	銅		1.6~4.2	1.8~4.2	1.5~4.5	2.0~5.0 (*5)	2.0~5.0			2.1~6.0	2.0~5.0	4.2~5.3	
	ステンレス (※1)				2.0~5.4								
表面 形状	フラット	○	○	○	○	○	○	○	○	○	○	○	○
	コルゲート	○	○	○	○	○	○			○	○		
	ルーバー(*2)				○						○		
ヒーター取付用加工				菊型		菊型			菊型 U字型		抜穴 U字型		
製作 場所	本社		○		○		○	○	○	○			○
	水海道				○						○		
	協力会社	○		○	○	○	○	○		○	○	○	

<千鳥配列>

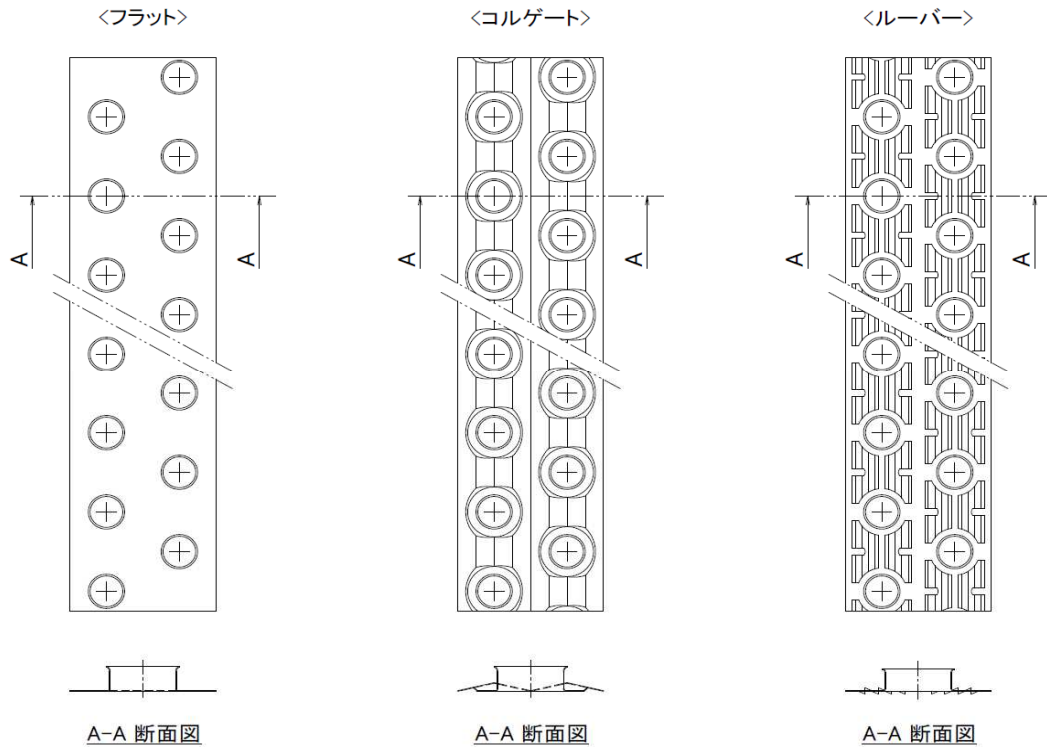


<並列配列>



- (*1) ステンレス: 表面形状はフラットのみ
- (*2) ルーバー: アルミのみ
- (*3) コルゲート: カラーハイト4.4mm以上は不可
- (*4) ルーバー: カラーハイト1.6mmから4.2mm
- (*5) コルゲート: カラーハイト4.6mm以上は不可

(4) 表面形状



(5) ヒーター取付用加工

